



Beekvelden 14 Best



Beekvelden 14, Best

Slaapkamer en badkamer op begane grond ✓

Tuinkamer/serre ✓

Nieuwe badkamer op eerste verdieping ✓

11 zonnepanelen ✓

Aluminium kozijnen en deuren ✓

Ontdek deze schitterende en degelijk gebouwde twee-onder-één-kapwoning, perfect gelegen in de rustige en kindvriendelijke wijk Heivelden. Met het gelijknamige winkelcentrum om de hoek en centrum van Best met NS station op fietsafstand, biedt deze woning comfort en dagelijks gemak.

De woning beschikt over een riante woonkamer, ruime leefkeuken, bijkeuken, mooie grote tuinkamer/serre, vier slaapkamers (waarvan één op de begane grond), twee badkamers, een grote inpandig bereikbare garage en een privacy biedende tuin.

Deze woning is in eigen beheer gerealiseerd met zorgvuldige aandacht voor onderhoud en afwerking. Dit maakt deze woning een perfecte thuisbasis voor u.

ALGEMEEN:

Vraagprijs: € 699.000,= k.k.

Bouwjaar: 1998

Perceeloppervlakte: 338 m²

Inhoud circa: 759 m³

Woonoppervlakte circa: 184 m²

Overige inpandige ruimte circa: 28 m²

Gebouw gebonden buitenruimte circa: 25 m²

Externe bergruimte circa: 5 m²

Energie label: A

Begane grond

Entree

Via de oprit bereikt u de entree met toegang tot de zeer ruime hal. Hierin bevinden zich een hardhouten trapopgang naar de eerste verdieping en een gedeeltelijk betegelde toiletruimte voorzien van een wandcloset en fonteintje. Via de hal heeft u toegang tot de woonkamer.

Woonkamer

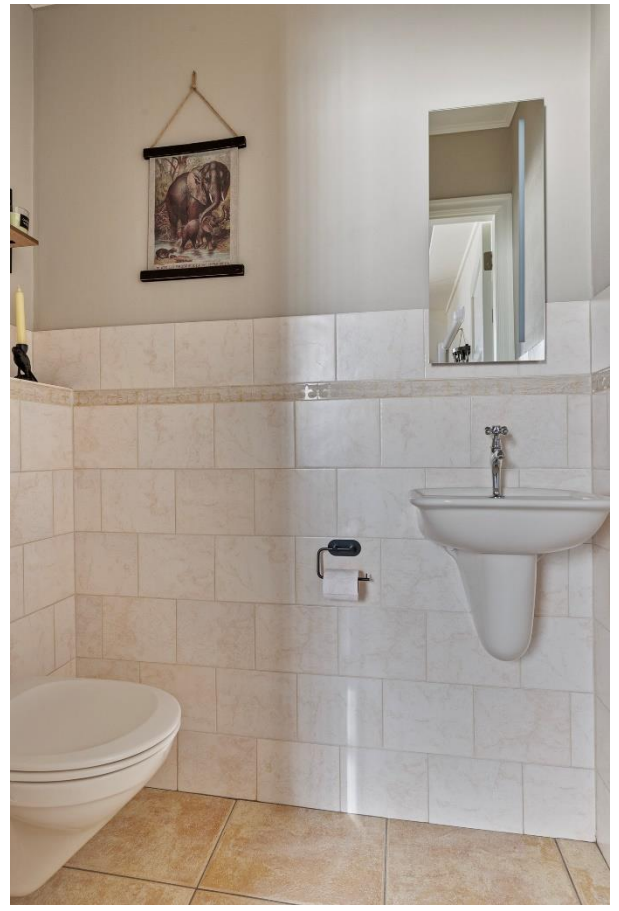
De riante en lichte woonkamer beschikt over een gashaard, een houten vloer, airconditioning en een erker aan de voorzijde van de woning. De wanden en het plafond zijn voorzien van stucwerk. De openslaande tuindeuren geven toegang tot een tuinkamer/serre.

Keuken

De half open leefkeuken beschikt over een keukeninrichting in hoekopstelling en is voorzien van een granieten werkblad, inductiekookplaat, oven, afzuiging, koelkast, vaatwasser en diverse bergkasten/-laden.

Bijkeuken

Via de keuken heeft u toegang tot de bijkeuken en de garage. In de gedeeltelijk betegelde bijkeuken bevinden zich de aansluitingen ten behoeve van de wasapparatuur en een deur naar de tuinkamer/serre en slaapkamer.







Tuinkamer/serre

De tuinkamer/serre biedt u een prettige verlenging van de woonkamer. Deze lichte ruimte is volledig afsluitbaar door middel van glazen schuifdeuren en is voorzien van vloerbedekking.

Slaapkamer

De slaapkamer is circa 21 m² groot en voorzien van een kastenwand en openslaande tuindeuren. Verder is de slaapkamer voorzien van een laminaat vloer, stucwerk wanden/plafond en airconditioning.

Badkamer en suite

De gedeeltelijk betegelde moderne badkamer en suite beschikt over een douchecabine, een dubbele wastafel in meubel, wandcloset en mechanische ventilatie-unit (elektrisch).







Eerste verdieping

De overloop biedt toegang tot de twee slaapkamers en de tweede badkamer. Een vaste trapopgang geeft toegang tot de tweede verdieping.

Slaapkamers

Slaapkamer 1 is circa 20 m² en is gelegen aan de voorzijde van de woning. Slaapkamer 2 is circa 19 m² en is gelegen aan de achterzijde. Beide slaapkamers zijn voorzien van een dakkapel, een laminaatvloer en stucwerk wanden en stucwerk plafonds.

Tweede badkamer

De tweede badkamer is recent geheel vernieuwd en is luxe ingericht met een inloofdouche voorzien van douchewand, een wandcloset, een wastafel in meubel en mechanische ventilatieunit (elektrisch). Tevens is er een aansluiting voor een ligbad aanwezig.





Tweede verdieping

Overloop met bergruimte en toegang tot een slaapkamer.

Slaapkamer

De vierde slaapkamer is circa 17 m² groot en beschikt over een dakraam. De slaapkamer is voorzien van vloerbedekking.

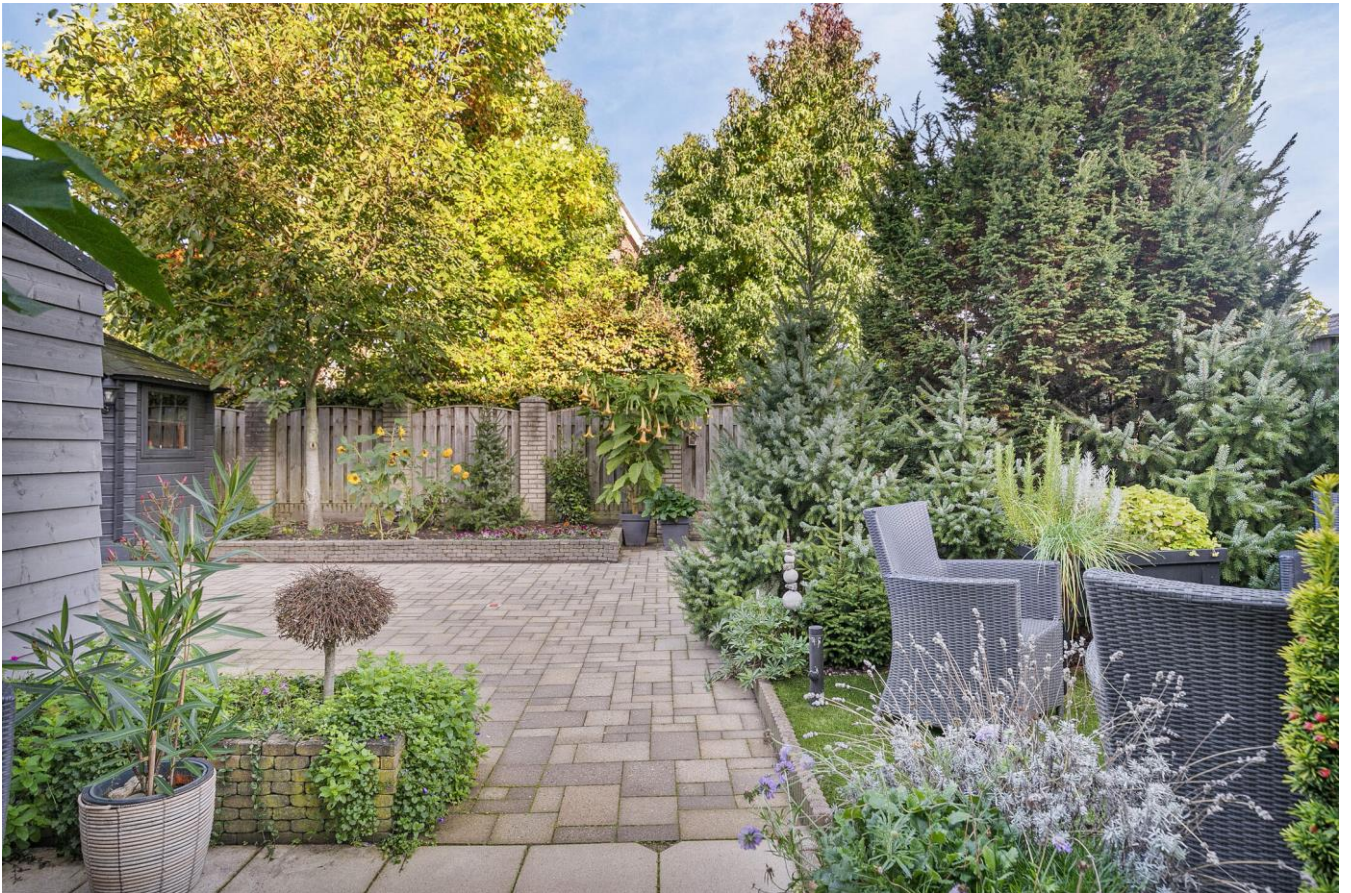


Tuin

De privacy biedende en keurig onderhouden tuin is gelegen op het Noordwesten en is voorzien van bestrating, gazon, diverse volwassen beplantingen en bomen, kliko opslag, bergkast en een houten berging.

Garage

De grote inpandig bereikbare garage is voorzien van een tegelvloer, uitstortgootsteen, meterkast (14 groepen, PV-groep) en een elektrisch bedienbare sectionaldeur. In de garage bevindt zich tevens de opstelling van de cv-ketel (Remeha uit 2019).





Bijzonderheden

- Verwarming en warm water via de cv-ketel (Remeha uit 2019)
- De gehele begane grond alsmede de badkamer op de eerste verdieping zijn voorzien van vloerverwarming
- Grote slaapkamer met badkamer op de begane grond
- Totaal vier slaapkamers en twee badkamers
- Geheel vernieuwde badkamer op de eerste verdieping
- 11 zonnepanelen
- Airconditioning in woonkamer en slaapkamer
- Aanvaarding in overleg





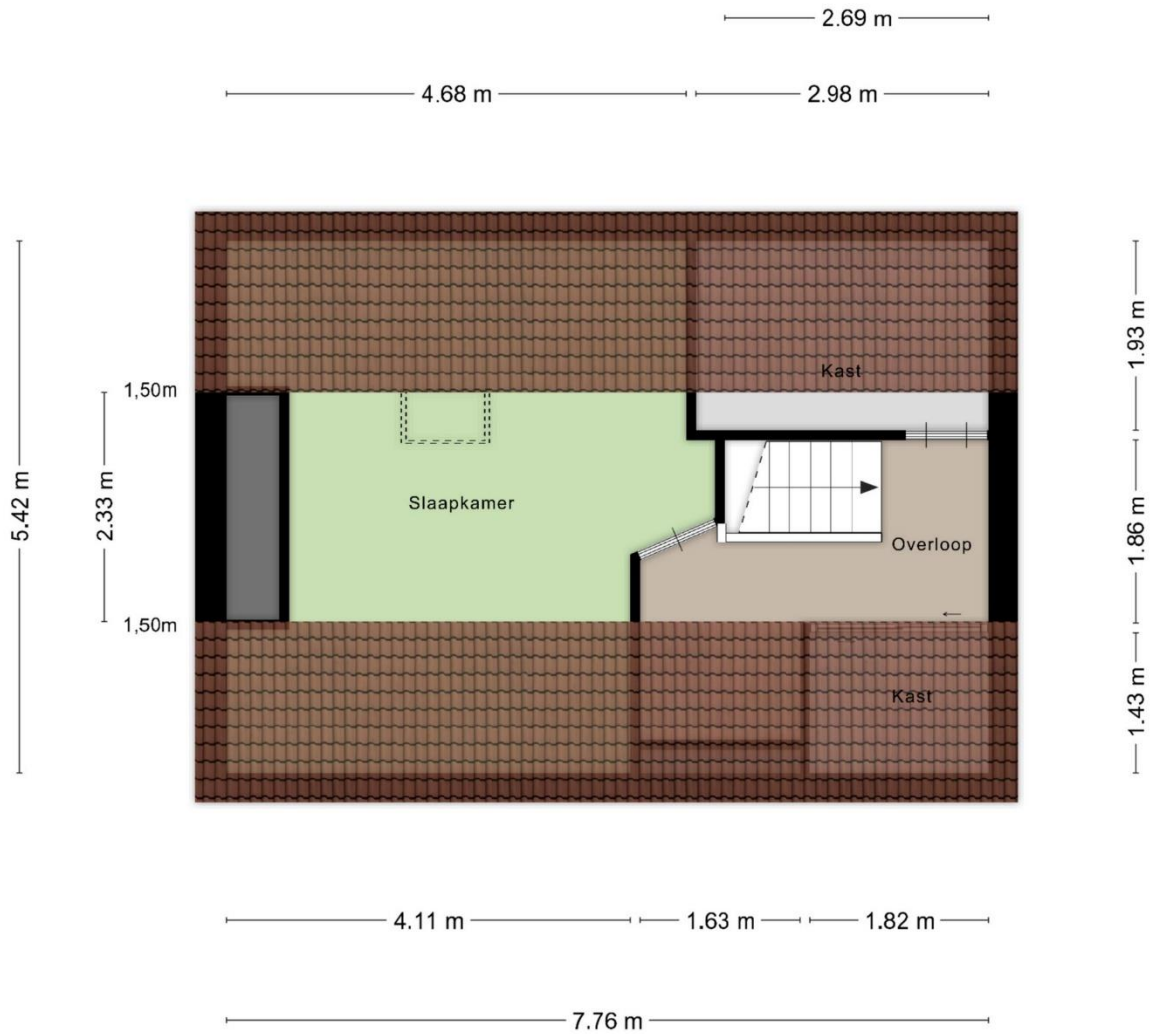
Deze plattelingen zijn opgemaakt voor indicatieve doeleinden.
 Hieraan kunnen geen rechten worden ontleend.

Begane grond



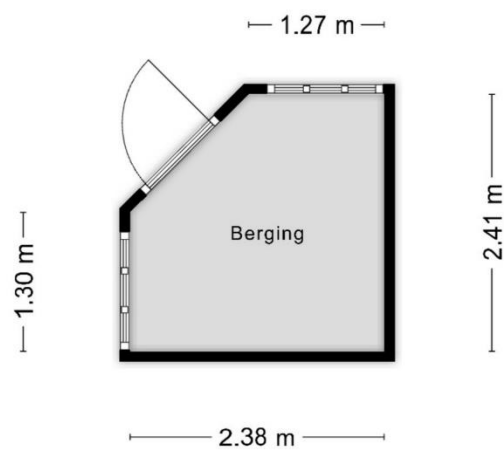
**Deze plattegronden zijn opgemaakt voor indicatieve doeleinden.
Hieraan kunnen geen rechten worden ontleend.**

Eerste verdieping



**Deze plattegronden zijn opgemaakt voor indicatieve doeleinden.
Hieraan kunnen geen rechten worden ontleend.**

Tweede verdieping



**Deze plattegronden zijn opgemaakt voor indicatieve doeleinden.
Hieraan kunnen geen rechten worden ontleend.**

Berging

Meetcertificaat

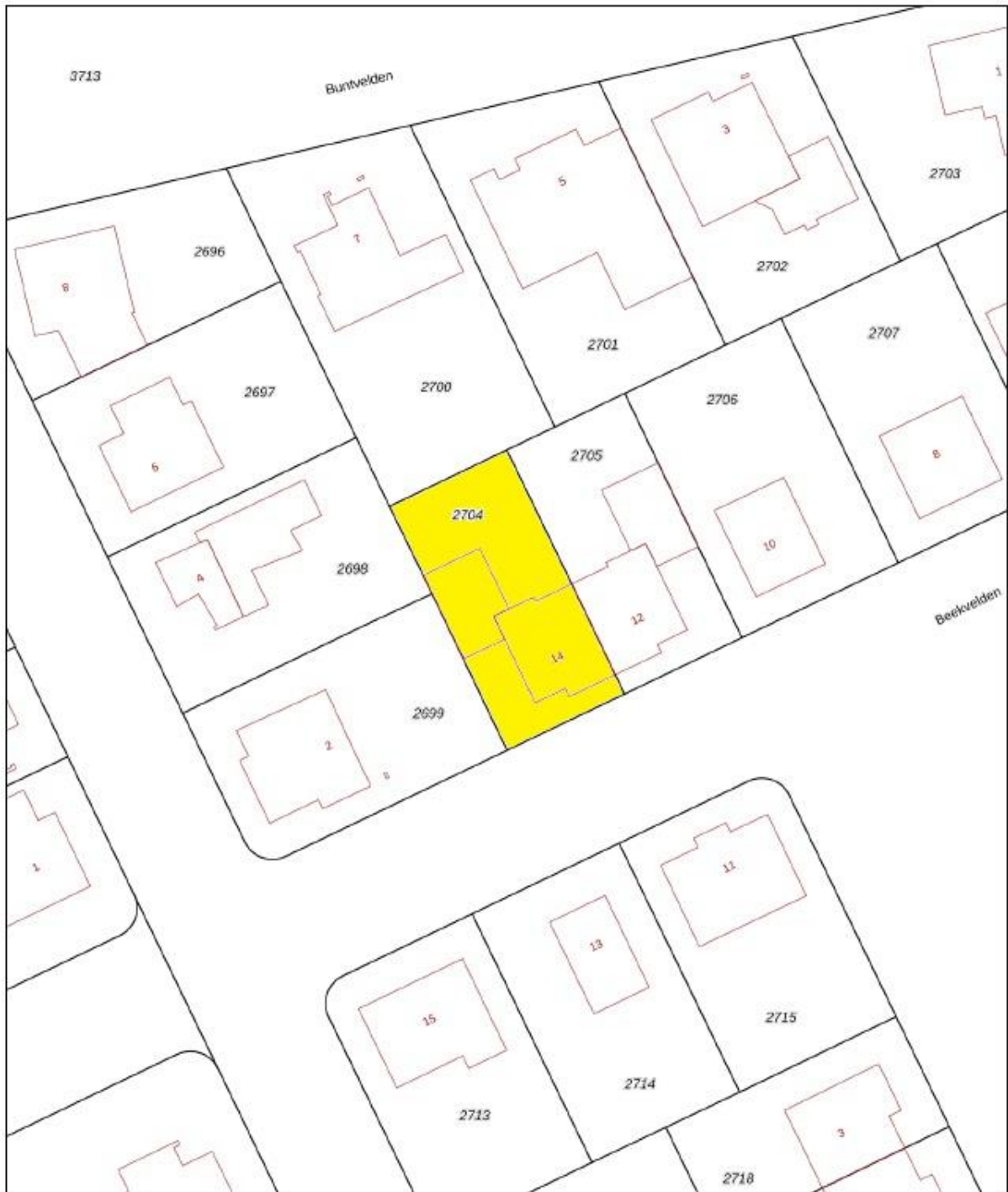
Zien24 heeft in opdracht van MGM Makelaardij b.v. dit meetrapport opgesteld conform de NTA 2581:2011 waarin de gebruiksoppervlakten en bruto- inhoud en vloeroppervlak zijn vast gesteld.

Object type	Woning
Adres	Beekvelden 14
Postcode/plaats	5685 JA, Best
Meetcertificaat type A	Op locatie gecontroleerd en gemeten
Status	Definitief
Datum meetopname	17-10-2024
Datum meetrapport	17-10-2024

	Totaal	
Gebruiksoppervlakte wonen	183,90	M ²
Gebruiksoppervlakte overige in pandige ruimte	27,50	M ²
Gebouw gebonden buitenruimte	25,30	M ²
Externe bergruimte	5,10	M ²
Bruto vloeroppervlak woning	287,00	M²
Bruto inhoud woning	758,57	M³

De meting en berekeningen zijn op basis van de "Meetinstructie bepalen gebruiksoppervlakten woningen" en "Meetinstructie bepalen bruto inhoud woningen" a.d.h.v. de NEN2580:2007 NL, 'Oppervlakten en inhouden van gebouwen – Termen, definities en bepalingmethoden', inclusief het correctieblad NEN 2580:2007/C1:2008. Op dit meetcertificaat zijn de in dit meetrapport genoemde aannames en voorbehouden van toepassing.

Rapport opgemaakt door Zien24, naar beste kennis en wetenschap, geheel te goeder trouw en voldoet aan de eisen van NTA 2581:2011



<p>12345 26</p> <p>Deze kaart is noordgericht</p> <p>Perceelnummer</p> <p>Huisnummer</p> <p>Vastgestelde kadastrale grens</p> <p>Voorlopige kadastrale grens</p> <p>Administratieve kadastrale grens</p> <p>Bebouwing</p>	<p>Schaal 1: 500</p> <p>Kadastrale gemeente Best</p> <p>Sectie K</p> <p>Perceel 2704</p>	
---	--	--

Voor een aansluitend uittreksel, geleverd op 30 september 2024
De bewaarder van het kadaster en de openbare registers

Aan dit uittreksel kunnen geen betrouwbare maten worden ontleend.
De Dienst voor het kadaster en de openbare registers behoudt zich de intellectuele eigendomsrechten voor, waaronder het auteursrecht en het databankrecht.

Algemeen

- Deze brochure is met grote zorgvuldigheid samengesteld en geeft u een globale indruk van de woning. Genoemde gegevens en maten zijn slechts ter indicatie en er kunnen derhalve geen rechten aan worden ontleend.
- Wanneer deze brochure uw nadere interesse heeft gewekt, maken wij graag een afspraak met u voor het bezichtigen van de woning. Deze bezichtiging is ook voor de verkoper een spannende gebeurtenis. Wij stellen het daarom zeer op prijs als u uw bevindingen binnen enkele dagen na bezichtiging aan ons kenbaar maakt.
- **Rechtsgeldige koopovereenkomst pas ná ondertekening**
Een mondelinge overeenstemming tussen de particuliere verkoper en de particuliere koper is niet rechtsgeldig. Met andere woorden: er is geen koop. Er is sprake van een rechtsgeldige koop als de particuliere verkoper en de particuliere koper de koopovereenkomst hebben ondertekend. Dit vloeit voort uit artikel 7:2 Burgerlijk Wetboek. Een bevestiging van de mondelinge overeenstemming per e-mail of een toegestuurd concept van de koopovereenkomst wordt overigens niet gezien als een "ondertekende koopovereenkomst".
- Indien tot koop van de woning wordt overgegaan, vraagt verkoper vooraf aan koper een waarborgsom of bankgarantie van 10% van de koopsom. De waarborgsom wordt uiteraard met het transport van de woning bij de notaris in mindering gebracht op de koopsom.
- Als u een huis koopt, ontmoet u in de regel de makelaar van de verkopende partij. Die is er niet om uw belangen te behartigen, maar om de verkoper te adviseren. Overweegt u de aankoop van een huis? Neem dan uw eigen NVM-makelaar mee.
- Mocht u naar aanleiding van deze brochure geen verdere belangstelling hebben, maar u bent wel op zoek naar een (specifieke) woning, belt u dan gerust om u in te laten schrijven in ons zoekersbestand. Natuurlijk kunt u ons totaalaanbod bekijken op www.funda.nl of op onze eigen website: www.mgmmakelaardij.nl
- Uiteraard bekijken wij ook geheel vrijblijvend de mogelijkheden met betrekking tot de verkoop van uw huidige woning. Indien gewenst kunnen wij u in contact brengen met een hypotheekadviseur omtrent de financieringsmogelijkheden.

Voor meer informatie en/of vragen kunt u contact opnemen met ons kantoor:

MGM Makelaardij B.V.
Hoofdstraat 1
5683 AA BEST
Tel: 0499-330 330
www.mgmmakelaardij.nl
info@mgmmakelaardij.nl

