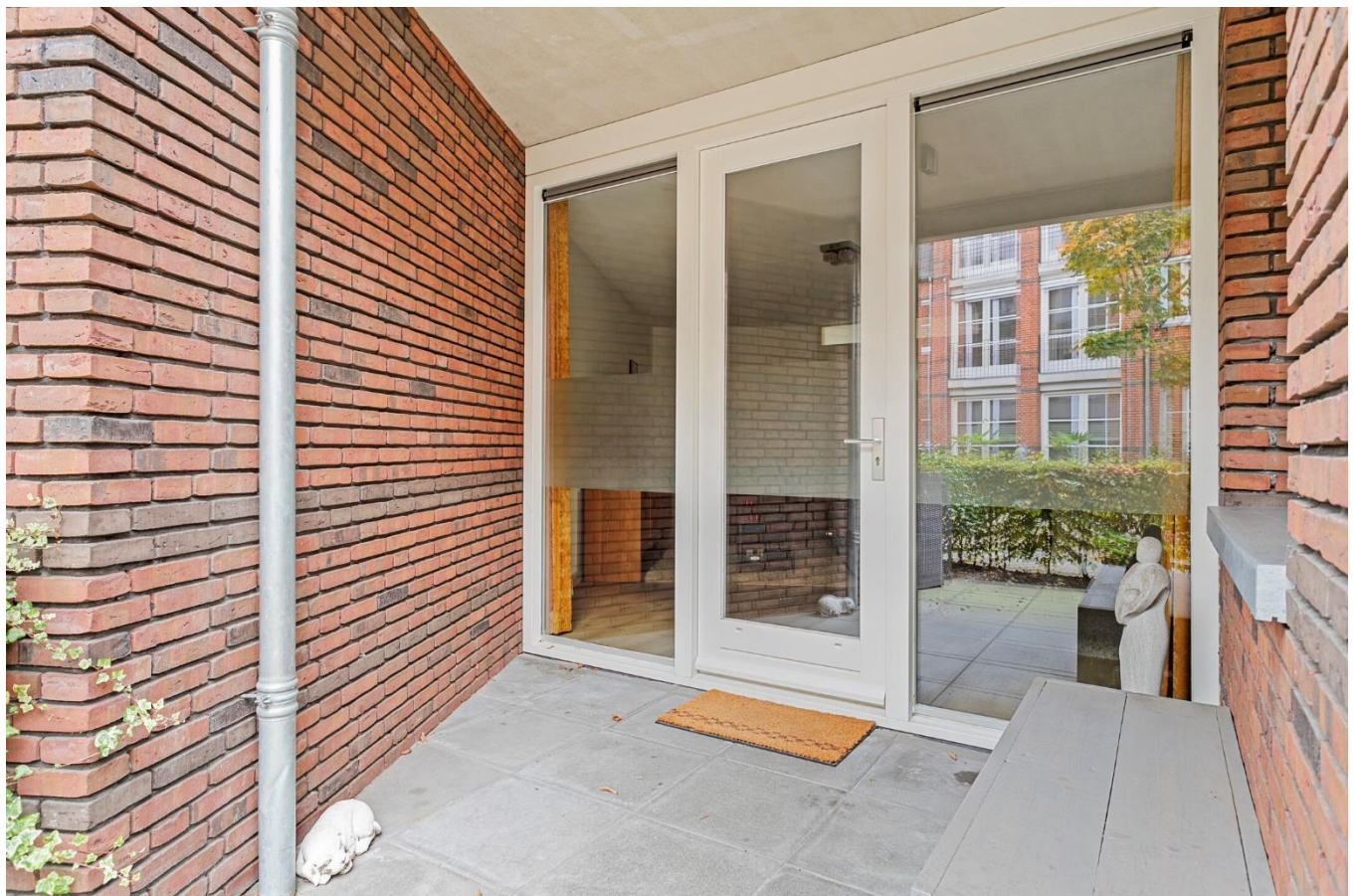




# Oranjobloesem 50 Best



# Oranjebloesem 50, Best

Gelegen in het centrum van Best ✓

Twee slaapkamers ✓

Op loopafstand van winkels en NS-station ✓

Eigen parkeerplaats op afgesloten terrein ✓

Een ruim 3-kamerappartement gelegen op de begane grond met onder meer een woonkamer, terras, open keuken, twee slaapkamers en een badkamer. Verder is er de beschikking over een berging en een eigen parkeerplaats op het afgesloten terrein aan de achterzijde van het complex.

Dit leuke en gezellige appartement is gelegen in een rustige straat in het centrum van Best op loopafstand van winkels en het NS-station en op korte afstand van sportaccommodaties en het snelwegennetwerk (A2, A50 en A58).

---

## **ALGEMEEN:**

**Vraagprijs: € 425.000,= k.k.**

**Bouwjaar: 2012**

**Inhoud circa: 287 m<sup>3</sup>**

**Woonoppervlakte circa: 87 m<sup>2</sup>**

**Gebouw gebonden buitenruimte circa: 6 m<sup>2</sup>**

**Externe bergruimte circa: 5 m<sup>2</sup>**

**Energie label: A**

# Begane grond

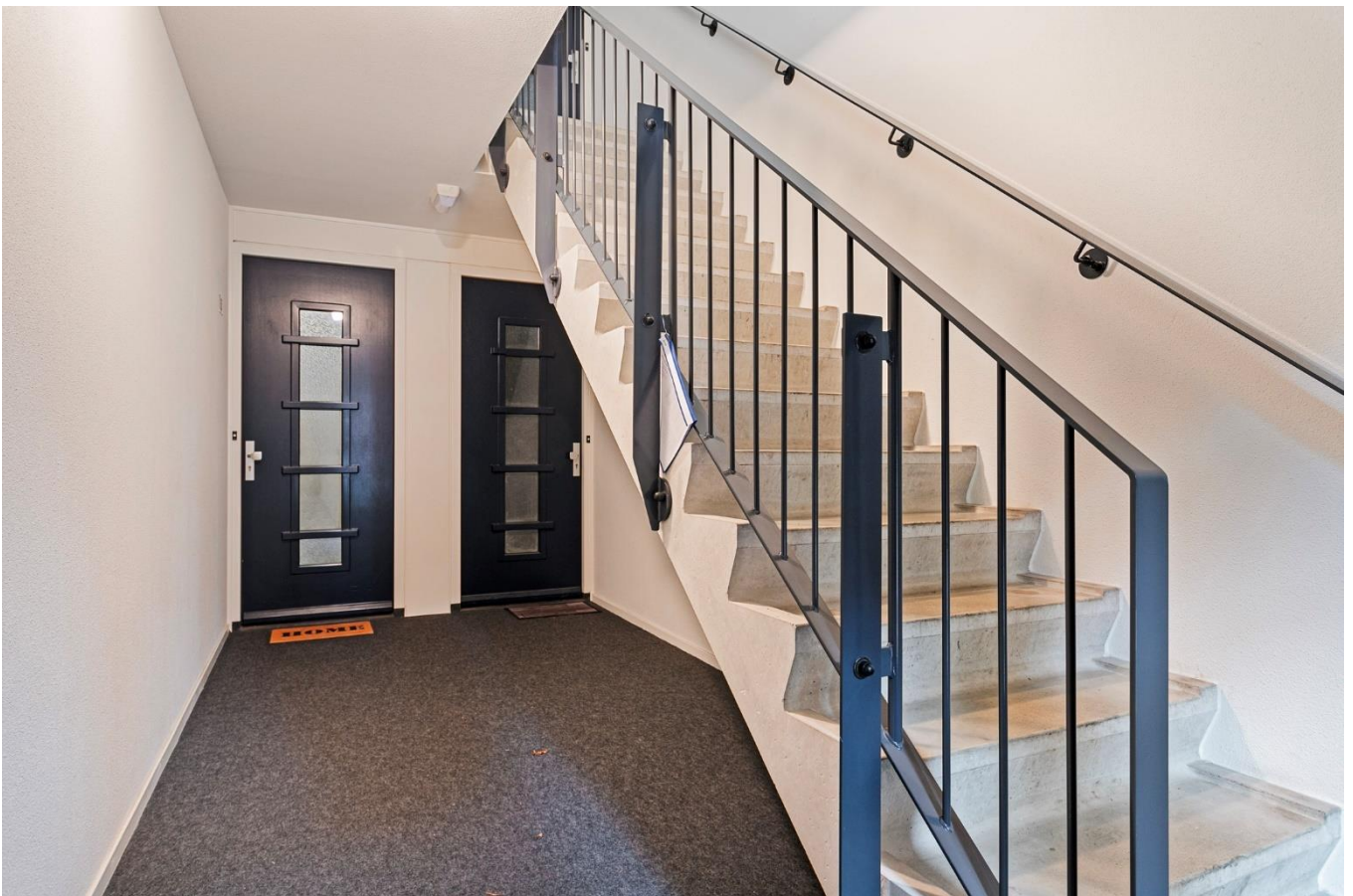
---

## **Gezamenlijke entree en centrale hal**

Een gezamenlijke entree met bellentableau, brievenbussen en trappenhuis.

## **Berging en parkeerplaats**

Op het afgesloten terrein aan de achterzijde van het complex bevinden zich een berging en eigen parkeerplaats.



## **Entree appartement**

Via de entree bereikt u de hal. Hierin bevinden zich de meterkast, de deels betegelde toiletruimte welke is voorzien van een wandcloset en fonteintje en de cv-/bergruimte. Via de hal heeft u toegang tot de woonkamer, slaapkamers en badkamer.

## **Woonkamer**

De gezellige woonkamer beschikt over een deur naar het terras en een deur naar de ouderslaapkamer.

## **Keuken**

De open keuken beschikt over een inrichting in wandopstelling en is voorzien van een gaskookplaat, wasemkap en vaatwasser.











## **Slaapkamers**

Het appartement beschikt over twee slaapkamers van circa 9 m<sup>2</sup> en 20 m<sup>2</sup>. De ouderslaapkamer is voorzien van openslaande deuren naar de woonkamer.

## **Badkamer**

De deels betegelde badkamer is voorzien van een douche met douchewand, een wastafel en aansluitingen ten behoeve van de wasapparatuur.







## Bijzonderheden

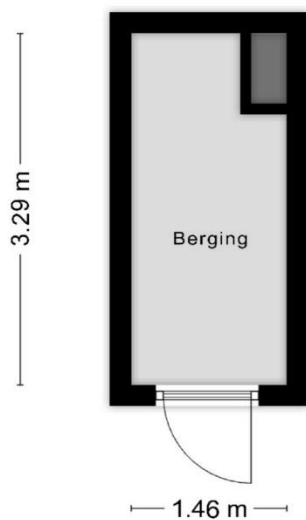
- Het appartement is voorzien van een laminaatvloer
- De wanden zijn voorzien van glad stucwerk
- Er zijn rolluiken aan de achterzijde van het appartement aanwezig
- Verwarming en warm water via de cv-ketel (Intergas uit 2012)
- Servicekosten bedragen circa € 166,77 per maand
- Aanvaarding in overleg





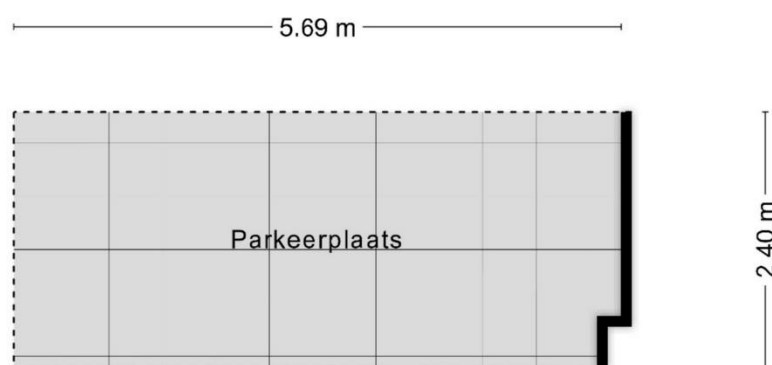
**Deze plattegronden zijn opgemaakt voor indicatieve doeleinden.  
 Hieraan kunnen geen rechten worden ontleend.**

## Appartement



**Deze plattegronden zijn opgemaakt voor indicatieve doeleinden.  
Hieraan kunnen geen rechten worden ontleend.**

Berging



**Deze plattegronden zijn opgemaakt voor indicatieve doeleinden.  
Hieraan kunnen geen rechten worden ontleend.**

Parkeerplaats

## Meetcertificaat

Zien24 heeft in opdracht van MGM Makelaardij b.v. dit meetrapport opgesteld conform de NTA 2581:2011 waarin de gebruiksoppervlakten en bruto- inhoud en vloeroppervlak zijn vast gesteld.

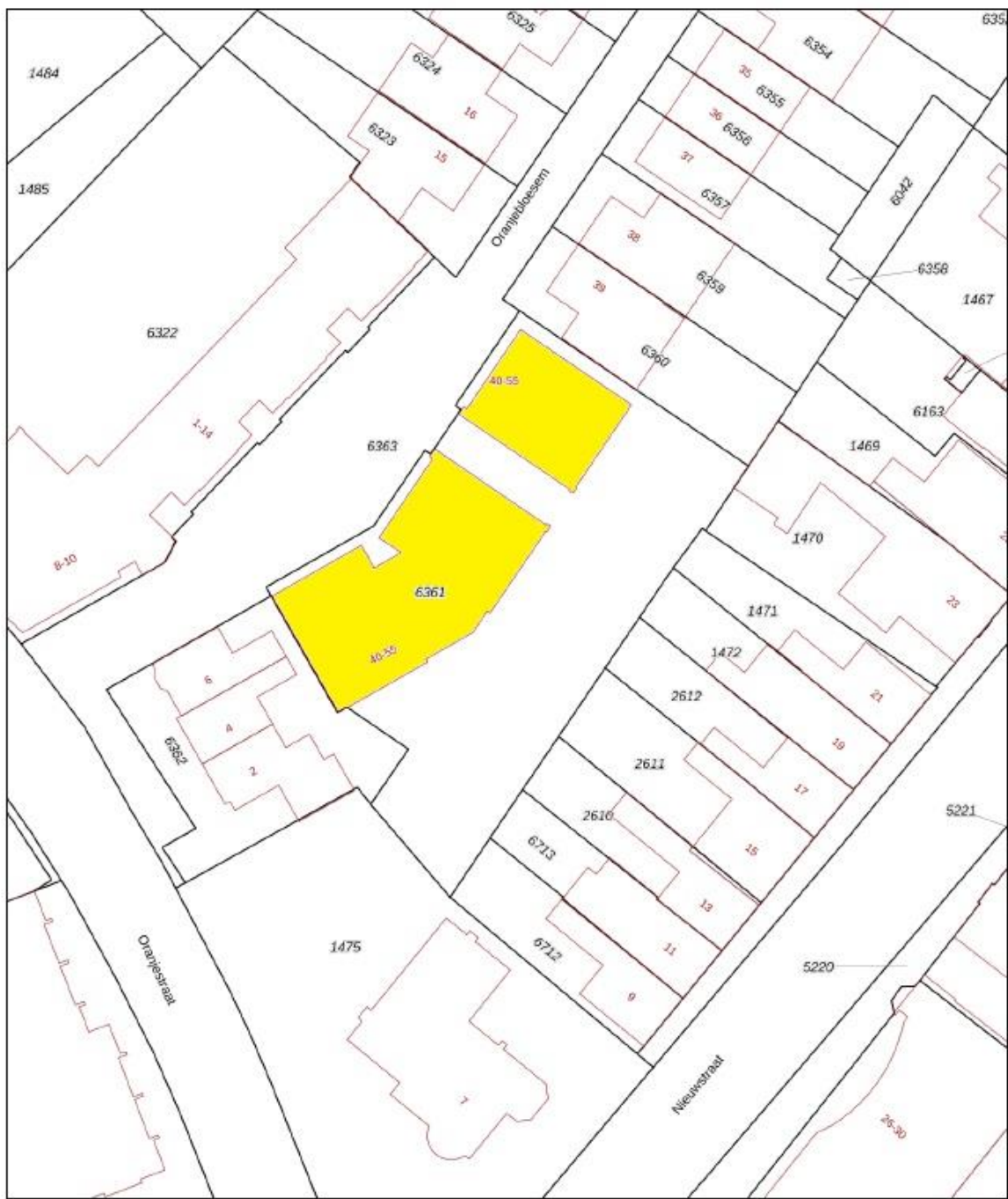
Object type	Woning
Adres	Oranjobloesem 50
Postcode/plaats	5682 CR, Best
Meetcertificaat type A	Op locatie gecontroleerd en gemeten
Status	Definitief
Datum meetopname	08-11-2024
Datum meetrapport	08-11-2024

	Totaal	
Gebruiksoppervlakte wonen	87,00	M <sup>2</sup>
Gebruiksoppervlakte overige in pandige ruimte	0,00	M <sup>2</sup>
Gebouw gebonden buitenruimte	5,50	M <sup>2</sup>
Externe bergruimte	4,80	M <sup>2</sup>
<b>Bruto vloeroppervlak woning</b>	<b>98,10</b>	<b>M<sup>2</sup></b>
<b>Bruto inhoud woning</b>	<b>287,41</b>	<b>M<sup>3</sup></b>

De meting en berekeningen zijn op basis van de "Meetinstructie bepalen gebruiksoppervlakten woningen" en "Meetinstructie bepalen bruto inhoud woningen" a.d.h.v. de NEN2580:2007 NL, 'Oppervlakten en inhouden van gebouwen – Termen, definities en bepalingsmethoden', inclusief het correctieblad NEN 2580:2007/C1:2008. Op dit meetcertificaat zijn de in dit meetrapport genoemde aannames en voorbehouden van toepassing.

Rapport opgemaakt door Zien24, naar beste kennis en wetenschap, geheel te goeder trouw en voldoet aan de eisen van NTA 2581:2011





0 5 10 15 20 25m

12345 25	Deze kaart is noordgericht Perceelnummer Huisnummer	Schaal 1: 500	
—	Vastgestelde kadastrale grens	Kadastrale gemeente Best	
—	Voorlopige kadastrale grens	Sectie H	
—	Administratieve kadastrale grens	Perceel 6361	
—	Bebouwing		
<p>Voor een eensluidend uittreksel, geleverd op 31 oktober 2024 De bewaarder van het kadaster en de openbare registers</p> <p>Aan dit uittreksel kunnen geen betrouwbare maten worden ontleend. De Dienst voor het kadaster en de openbare registers behoudt zich de intellectuele eigendomsrechten voor, waaronder het auteursrecht en het databankrecht.</p>			

## **Algemeen**

- Deze brochure is met grote zorgvuldigheid samengesteld en geeft u een globale indruk van de woning. Genoemde gegevens en maten zijn slechts ter indicatie en er kunnen derhalve geen rechten aan worden ontleend.
- Wanneer deze brochure uw nadere interesse heeft gewekt, maken wij graag een afspraak met u voor het bezichtigen van de woning. Deze bezichtiging is ook voor de verkoper een spannende gebeurtenis. Wij stellen het daarom zeer op prijs als u uw bevindingen binnen enkele dagen na bezichtiging aan ons kenbaar maakt.
- **Rechtsgeldige koopovereenkomst pas ná ondertekening**  
Een mondelinge overeenstemming tussen de particuliere verkoper en de particuliere koper is niet rechtsgeldig. Met andere woorden: er is geen koop. Er is sprake van een rechtsgeldige koop als de particuliere verkoper en de particuliere koper de koopovereenkomst hebben ondertekend. Dit vloeit voort uit artikel 7:2 Burgerlijk Wetboek. Een bevestiging van de mondelinge overeenstemming per e-mail of een toegestuurd concept van de koopovereenkomst wordt overigens niet gezien als een "ondertekende koopovereenkomst".
- Indien tot koop van de woning wordt overgegaan, vraagt verkoper vooraf aan koper een waarborgsom of bankgarantie van 10% van de koopsom. De waarborgsom wordt uiteraard met het transport van de woning bij de notaris in mindering gebracht op de koopsom.
- Als u een huis koopt, ontmoet u in de regel de makelaar van de verkopende partij. Die is er niet om uw belangen te behartigen, maar om de verkoper te adviseren. Overweegt u de aankoop van een huis? Neem dan uw eigen NVM-makelaar mee.
- Mocht u naar aanleiding van deze brochure geen verdere belangstelling hebben, maar u bent wel op zoek naar een (specifieke) woning, belt u dan gerust om u in te laten schrijven in ons zoekersbestand. Natuurlijk kunt u ons totaalaanbod bekijken op [www.funda.nl](http://www.funda.nl) of op onze eigen website: [www.mgmmakelaardij.nl](http://www.mgmmakelaardij.nl)
- Uiteraard bekijken wij ook geheel vrijblijvend de mogelijkheden met betrekking tot de verkoop van uw huidige woning. Indien gewenst kunnen wij u in contact brengen met een hypotheekadviseur omtrent de financieringsmogelijkheden.

Voor meer informatie en/of vragen kunt u contact opnemen met ons kantoor:

MGM Makelaardij B.V.  
Hoofdstraat 1  
5683 AA BEST  
Tel: 0499-330 330  
[www.mgmmakelaardij.nl](http://www.mgmmakelaardij.nl)  
[info@mgmmakelaardij.nl](mailto:info@mgmmakelaardij.nl)

